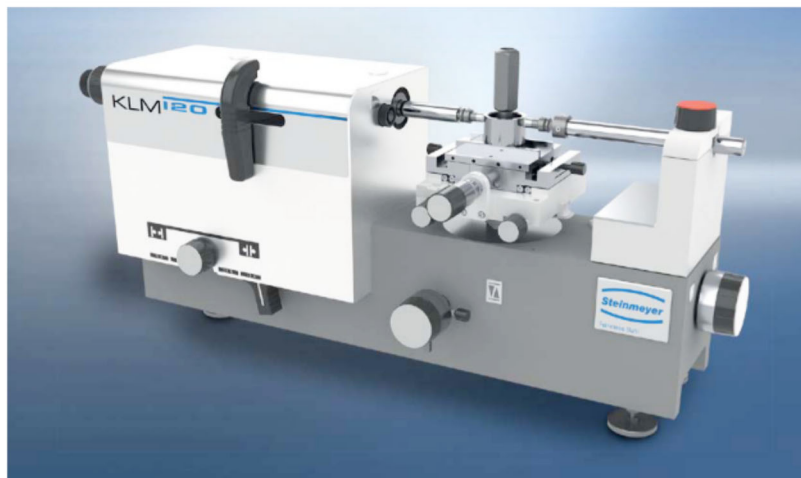


Feinmess Suhl auf der Control 2023

Hochpräzise Prüfmittel und Überwachungssysteme

Bild: Feinmess Suhl



Auf der internationalen Fachmesse für Qualitätssicherung Control präsentiert Feinmess Suhl Innovationen im Bereich der Prüfmittel zur Produktmessung sowie Systeme zur Prüfmittelüberwachung. Ob Dreh-, Fräs- oder Schleifteil – die neue Innen-Messschraube 0826 von Feinmess Suhl wurde zum präzisen Messen von Innenmaßen entwickelt und deckt einen Anwendungsbereich von 100 mm bis 5.000 mm ab. Aufgrund der verschiedenen anschraubbaren Verlängerungselemente in Endmaß-Qualität ist sie für einen breiten Messbereich nutzbar. Die nichtdrehende Schiebesspindel der Messschraube garantiert eine besonders hohe Genauigkeit, ihre Fehlergrenze entspricht DIN 863. Weitere Vorteile sind eine Schnittstelle zur digitalen Datenübertragung, die Eingabe

und Speicherung von Voreinstellwerten sowie eine Funktion zum Halten von Messwerten. Darüber hinaus lassen sich Toleranzwerte eingeben sowie Minimal- oder Maximalwerte speichern. Die Anzeigennullung und das Umschalten des Messbereichs von metrisch auf Inch ermöglicht eine einfache Bedienung. Die zusammensetzbare Innenmessschraube hat einen Messflächendurchmesser von 8 mm und die Spindelsteigung beträgt 2 mm. Sie bietet eine Auflösung von 0,005 mm und einen Messbereich von 30 mm. Die Feder ermöglicht eine konstante Messkraft von 7 N.

Der Kleinlängenmesser KLM 120 ist mit seinem verbesserten Bedienkonzept eine Weiterentwicklung des Längenkomparators KLM 60.

Das Gerät kann für Gewindemessungen und Messungen an Messstiften, Messringen, Messuhren sowie jeglichen Arten von Lehren verwendet werden. Zudem ist der Einsatz in Kalibrierlaboren oder Messräumen möglich sowie die fertigungsnahe Messung von Präzisionsteilen. Neben einem innovativen Design bietet das neue Modell zusätzliche Messsysteme in der Y- und Z-Achse und wird so zu einem vollwertigen Universallängenmesser. Der KLM 120 verfügt über einen Messstisch mit 3-Achsverstellung und zusätzlicher Neigungs- sowie Drehfunktion und ist bis zu 3 kg belastbar.

Control, Halle 3, Stand 3420

Feinmess Suhl, www.feinmess-suhl.de

ProCase

ProCase entwickelt und produziert robuste Transportkoffer und 19 Zoll Racks für den mo-

bilen Einsatz. Die ProCases bieten Transportsicherheit, sind einfach im Handling und sor-



ProCase® HIGH PERFORMANCE
TRANSPORT CASES

ProCase GmbH

Im Bruch 2
63897 Miltenberg
Tel.: +49 (0) 9371 65050-0
industry@procase.de

www.procase.de

gen für einen professionellen Außenauftritt im CI des Kunden. Zahlreiche Transportkoffer Standards können direkt im B2B Webshop konfiguriert und bestellt werden.

Halle 7, Stand 7109

Präzisionsarbeiten

Mikroskop mit 3D-Sicht

Bild: 3D Global



Das 3D-Digitalmikroskop Scalereo von 3D Global revolutioniert die Ausführung von Präzisionsarbeiten unter dem Mikroskop. Das System ermöglicht den Mitarbeitern eine bequeme, natürliche räumliche Sicht auf den Arbeitsbereich. Dabei sieht und manipuliert der Bediener die Objekte in bequemer Körperhaltung auf einem autostereoskopischen 3D-Bildschirm, für den keine Spezialbrille benötigt wird. Die Tätigkeit an Stereo- oder Binokular-Mikroskopen zwingt zu einer unergonomischen Körperzwangshaltung. Bisher verfügbare Lösungen auf der Grundlage einer Kombination von Mikroskopen mit Kamera und Bildschirmen geraten an ihre Grenzen, wenn es um die Raumwirkung geht.

Bei der Scalereo-Technologie erfasst eine Stereokamera das Objekt mit zwei getrennten Strahlengängen für jedes Auge. Beide Strahlengänge werden in Echtzeit auf einem hochauflösenden Bildschirm dreidimensional dargestellt. | am

Control, Halle 5, Stand 5507-2

3D Global, www.3d-global.com

KI-basierte Software

AR-gestützter Montagearbeitsplatz

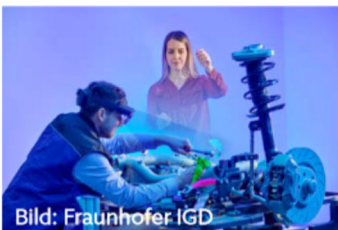


Bild: Fraunhofer IGD

Das Fraunhofer-Institut für Graphische Datenverarbeitung unterstützt Anwender mit einer Kombination aus AR und KI bei den Herausforderungen in der Produktion. Die Lösung besteht aus

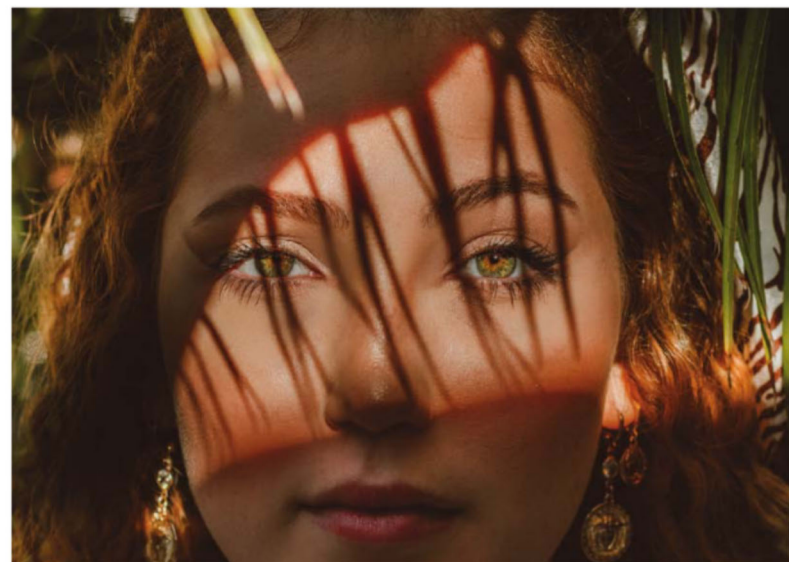
einem AR-gestützten Montagearbeitsplatz, der Mitarbeitende durch die Abfolge des Zusammenbaus führt und gleichzeitig eine Qualitätskontrolle der Bauteile sowie eine Remote-Unterstützung ermöglicht. Unternehmen reduzieren so die Fehlerquote und kostenintensive Stillstandszeiten. Die AR-Brille auf dem Kopf und so die Reihenfolge und Ausrichtung der Bauteile direkt vor Augen: Das ist keine Zukunftsvision, sondern vereinfacht bereits heute Produktionsprozesse. Der AR-gestützte Montagearbeitsplatz des Fraunhofer IGD macht Anleitungen auf Papier überflüssig. Stattdessen nehmen vier Kameras das Arbeitsfeld auf und führen Werker via mobiler AR-Ausgabereinheit durch die einzelnen Schritte. | am

Control, Halle 7, Stand 7301

Fraunhofer IGD, www.igd.fraunhofer.de

www.industrial-production.de

Weniger
CO₂
Ein grüner
Fußabdruck für
Ihr Prüflabor –
CO₂ sparen durch
Modernisierung
Zwick / Roell
www.zwickroell.com/nachhaltigkeit



Gold
Microsoft Partner

The Power of People.

COSMO CONSULT. Ihr verlässlicher Partner für nationale und internationale Herausforderungen in den Bereichen ERP, CRM, Data & Analytics, Collaboration, IoT und Künstliche Intelligenz.
cosmoconsult.com

DEUTSCHLAND · FRANKREICH · ÖSTERREICH · SCHWEDEN
SCHWEIZ · SPANIEN · RUMÄNIEN · UNGARN · CHILE ·
ECUADOR · KOLUMBIEN · MEXIKO · PANAMA · PERU ·
COSTA RICA · CHINA · HONGKONG

COSMO
CONSULT